

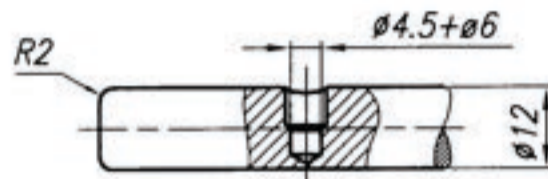


TRANSFER- BEWERKINGCENTERS

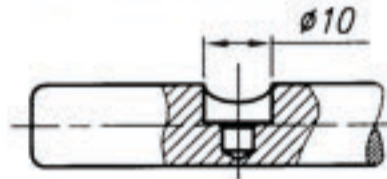
*Bewerken van stangeinden
Lengtes van 150 tot 1500mm
Diameters 12, 14 en 16*

*Productie: beide einden bewerkt
800 st / uur*

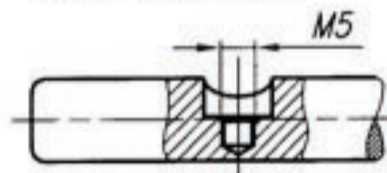
*1^e bewerking:
koppens afronden en boren*



*2^e bewerking
verzinking frezen*



*3^e bewerking
draad tappen M5*



CARO-MAT-TWIN

- Machine uitgerust met 2 parallelle indexeerschijven.
- Verschuifbaar in functie van de lengte van het stuk.
- Automatische invoer.
- Vanaf 3 bewerkingen reeds rendabel.

CARO-MAT-SINGLE

- Machine uitgevoerd met 1 indexeerschijf, horizontaal of verticaal.
- Enkele uitvoering voor korte staaf en blokvorm.
- Automatische invoer van stukken met manipulatesystemen.
- Vanaf 3 bewerkingen reeds rendabel, uitbreidbaar tot 8 of meer bewerkingen.

